

# Flugplatz Hausen am Albis

## Sonderregelung für Hängegleiter

ICAO-Code

LSZN

Flugplatzhöhe

588m / 1930ft





Platzrundenhöhe

880m / 2900ft

Funkkanal

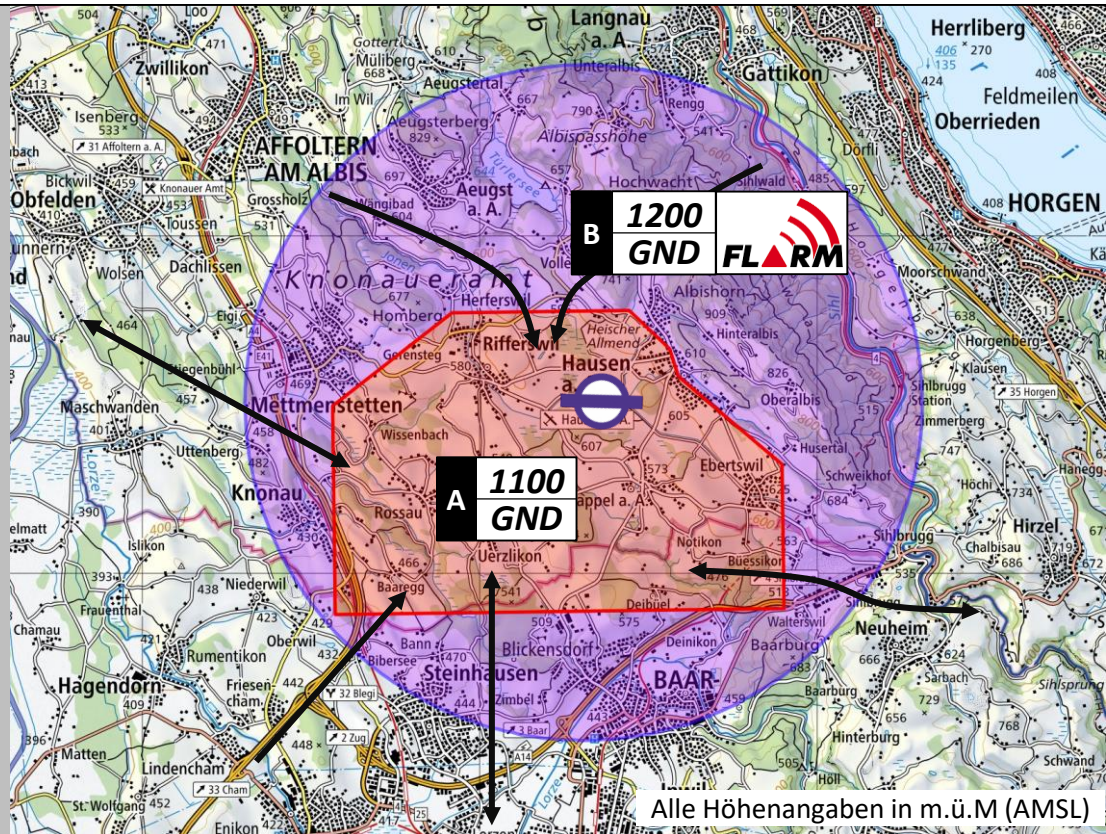
130.755 MHz

Legende

-  5 km-Zone
-  Flugverbot
-  FLARM obligatorisch
-  An- / Abflugrouten

Diese Sonderregelung kann jederzeit durch den Flugplatzleiter widerrufen werden.

Publikation: [www.shv-fsvl.ch/sicherheit/luftraum/](http://www.shv-fsvl.ch/sicherheit/luftraum/)



Alle Höhenangaben in m.ü.M (AMSL)

Reproduziert mit Bewilligung von swisstopo (JA100114)

### Informationen zum Flugbetrieb

Der Flugplatz Hausen ist ein Aerodromeflugplatz. Hauptaktivitäten sind: Segelflug, Motorflug und Helikopterflug.

### Luftrauminformationen

Die Sonderregelung mit dem Flugplatz Hausen beinhaltet die Zonen A und B. Mit erhöhter Aufmerksamkeit und FLARM darf in die 5km-Zone eingeflogen werden.

### Handhabung Zone A

**A** Der Einflug in die Zone A ist verboten.

### Handhabung Zone B

**B** Der Einflug in die Zone B ist nur mit FLARM erlaubt.

### FLARM

Um Annäherungen in der Luft zu vermeiden wird fliegen mit FLARM generell empfohlen

### Gültigkeit

Die Sonderregelung ist ab dem 26.05.2023 gültig. Fehlbare Piloten können von der Flugplatzleitung dem SHV bzw. den Behörden gemeldet werden.

### Kontakt Hängegleiter

Philipp Steinger / Christian Furrer Paragliding Club Zürich PGZH