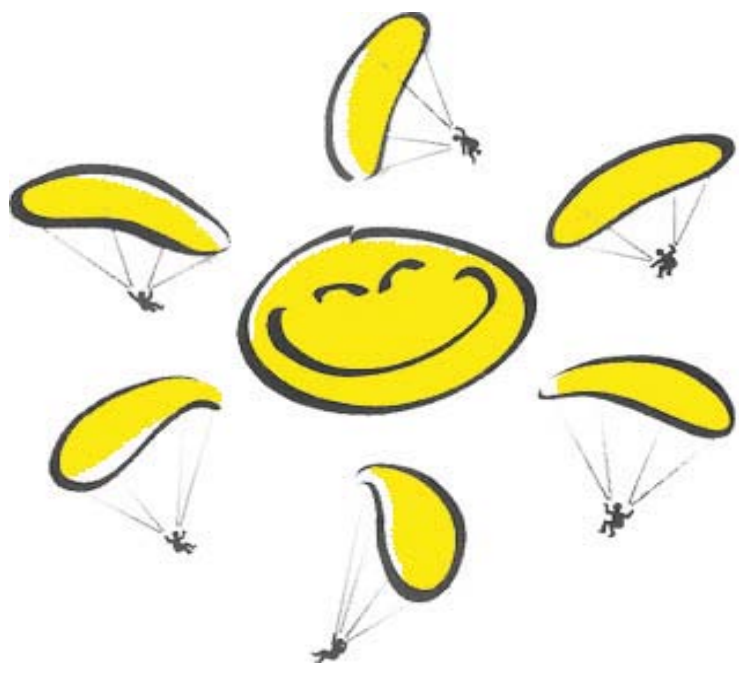
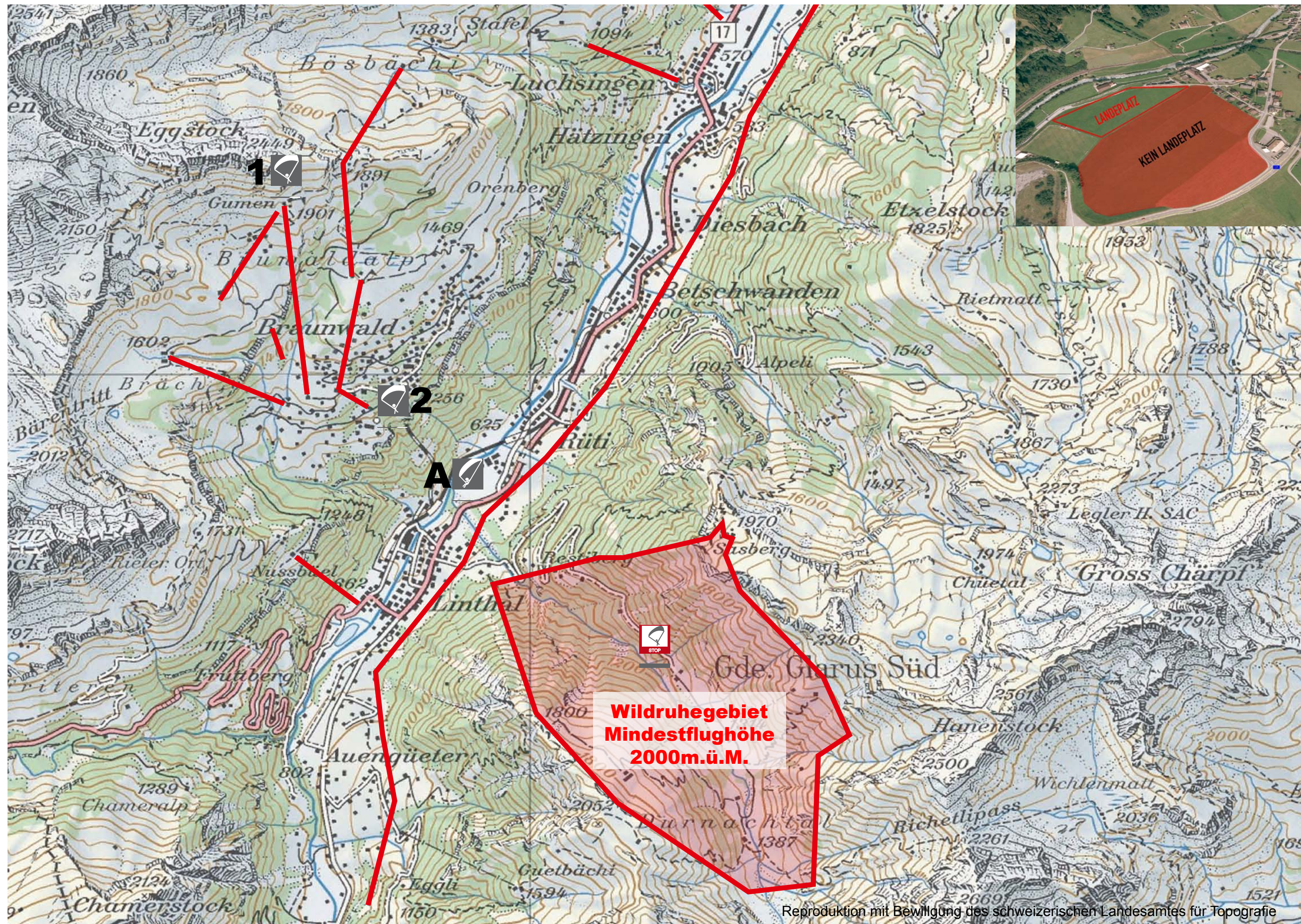






Fluggebiet Braunwald



Gleitschirmklub Glarnerland gkg.ch



- Startplatz 
- Landeplatz 
- Kabel 
- Flugverbotszone 

Informationen

Startplätze

Name	1. Startplatz Gumen	2. Startplatz Kiosk	A. Landeplatz Rüti
Einschränkungen	Maximal zwei bis drei Starts gleichzeitig	Gleitschirm	
Schwierigkeit	Einfach	Einfach	Einfach
Besonderes	Wenn der Startplatz nicht schneebedeckt ist, nur innerhalb des mit Stangen markierten Startplatzes auslegen. Startvorbereitung oberhalb dieses Platzes möglich.*		Im Wiesenteil mit Windsack
Aktiv	Ganzjährig	Ganzjährig	Ganzjährig

Gefahrenhinweis:

Westlich von Linthal führen drei, im unteren Teil mit Kugeln markierte Stromkabel den Berg hinauf.

Besonderes:

* Der Startplatz Gumen liegt in einer sensiblen Alpweide. Um Landschaften zu vermeiden nur innerhalb des markierten Startplatzes starten. Es danken die Alpkorporation Braunwald und der Gleitschirmklub Glarnerland für die Rücksichtnahme und die Zusammenarbeit.

Wildruhegebiet Sasbergchöpf:

Das Wildruhegebiet Sasbergchöpf befindet sich innerhalb des eidg. Jagdbanngbietes Kärf. Zwischen Anfang Januar und Ende Juni nur über 2000m.ü.M. ins Durnachtal einfliegen. Während des ganzen Jahres ist das Soaren an den Sasbergchöpf zu unterlassen.



ROBAIR
 GLEITSCHIRMSCHULE WWW.ROBAIR.CH

