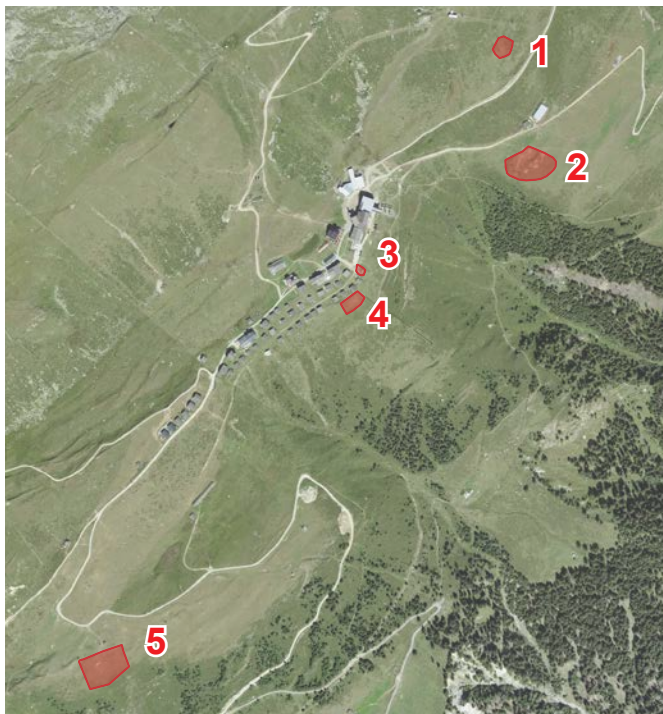




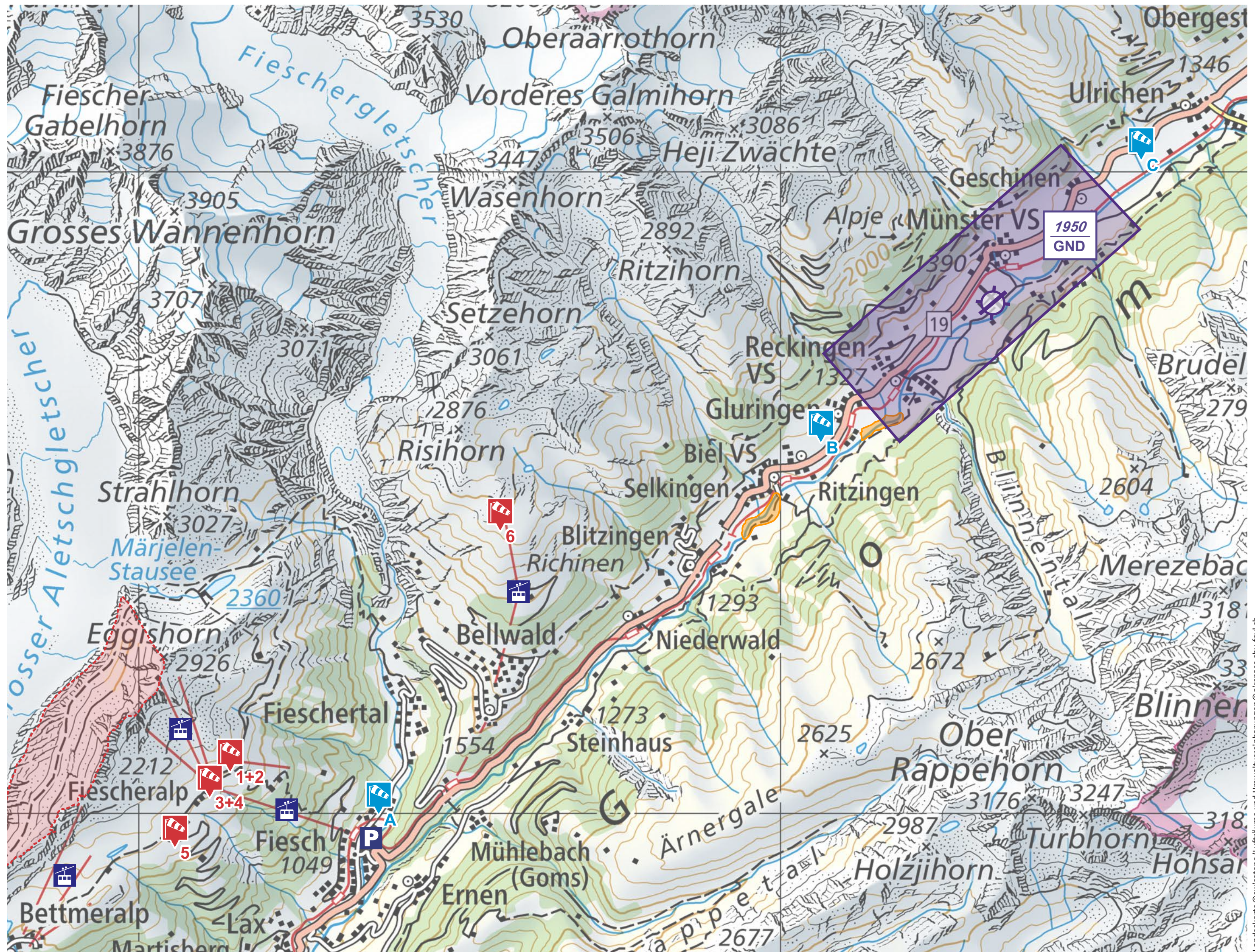
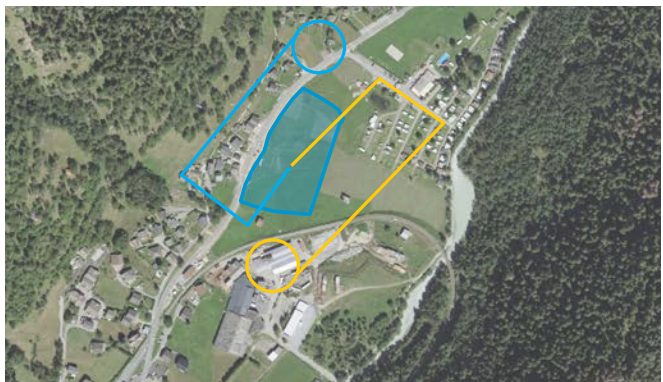
Fluggebiet Goms

- Startplatz
- Landeplatz
- Bergbahn
- Parkplatz
- Kabel
- Jagdbanngebiet AuLaV (Start- und Landeverbot)
- Auengebiete AuLaV (Start- und Landeverbot)
- Sonderregelung
- Flugplatz

Startplätze Fiescheralp

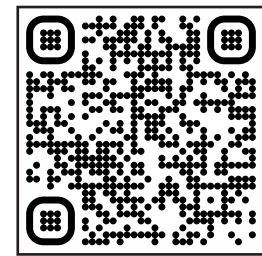


Landeplatz Fiesch



Sonderregelung Flugplatz Münster

- ▶ Die 5 km-Zone um den Flugplatz wird als Gefahrenzone erklärt ▶ erhöhte Aufmerksamkeit!
- ▶ Innerhalb der violett markierten Zone gilt ein Flugverbot für Hängegleiter im Bereich 1950 m.ü.M. bis GND. Der Flugplatz Münster wird nur in den Monaten Juni/Juli/August genutzt, während dieser Zeit muss die Sonderregelungen strikte eingehalten werden.



Weitere Infos zum Fluggebiet und den Sonderregelungen

STARTPLÄTZE

Name	1 Heimatt (oben), 2241 m	2 Heimatt (unten), 2150 m	3 Deltastarttrampe, 2204 m	4 Tandemstartplatz, 2192 m	5 Galvera, 2173 m	6 Steibenkreuz, 2442 m
Koordinaten	46.4162, 8.1069	46.4143, 8.1078	46.4121, 8.1033	46.4115, 8.1031	46.4050, 8.0961	46.4491, 8.1627
Kategorie	Gleitschirm	Gleitschirm	Delta	Gleitschirm	Gleitschirm	Gleitschirm
Windrichtung	SW, S, O	SW, S, O	SO	SW, S, O	SW, S, O	S, SW, W
Schwierigkeit	Mittel	Leicht	Mittel	Schwer	Leicht	Mittel
Zugang	Bergbahnen: www.aletscharena.ch/planen-buchen/fahrplan-betriebszeiten					Bergbahn: www.bellwald.ch/bellwald/destination/gewerbe/sportbahnen-bellwald
Aktiv	Frühling bis Herbst	Ganzjährig	Frühling bis Herbst	Frühling bis Herbst	Frühling bis Herbst	Frühling bis Herbst
Besonderheiten	Nur innerhalb des eingezäunten Bereichs starten.		Für Tandempiloten reserviert.			

LANDEPLÄTZE

Name	A Fiesch, 1057 m	B Gluringen, 1355 m	C Geschinen, 1343 m
Koordinaten	46.4093, 8.1374	46.4609, 8.2279	46.5000, 8.2935
Kategorie	Gleitschirm / Delta	Gleitschirm / Delta	Gleitschirm / Delta
Landevohte	Linksvolte	Linksvolte	
Schwierigkeit	Leicht	Leicht	Leicht
Zugang	Via Fiescherstrasse zum Bahnhof Fiesch oder Bushaltestelle Fiesch, Moos.	Via Feldweg zum Bahnhof Gluringen oder via Dorfweg zum Bahnhof Biel.	Via Bahnhofstrasse zum Bahnhof Ulrichen oder Bushaltestelle Geschinen, Baschi.
Aktiv	Ganzjährig	Frühling bis Herbst	Frühling bis Herbst
Besonderheiten	Parkplätze bei Talstation benutzen.	Groundhandling ist Verboten.	Groundhandling ist Verboten.

WEITERE INFOS:

- ▶ «Achtung!» bei Süd- sowie Nordföhnlage ist mit starken Turbulenzen sowie Windscherungen in allen Höhenlagen zu rechnen.
- ▶ Start- und Landeplatzgebühren können wie folgt bezahlt werden: beim Ticketkauf bei den Bahnen; TWINT-Code links; TWINT-Code bei Start- und Landeplätzen Jahreskarten sind bei den Aletschbahnen erhältlich.
- ▶ Öffentliche Toiletten gibt es beim öV-Hub Fiesch, in der Bergstation Fiescheralp und beim Landeplatz Fiesch rechts neben dem Bistro.



Hier Landetaxe bezahlen

