



**SHV** Schweizerischer Hängegleiter-Verband  
**FSVL** Fédération Suisse de Vol Libre  
**FSVL** Federazione Svizzera di Volo Libero

# Fluggebiet Marbach

## Startplätze Décollages

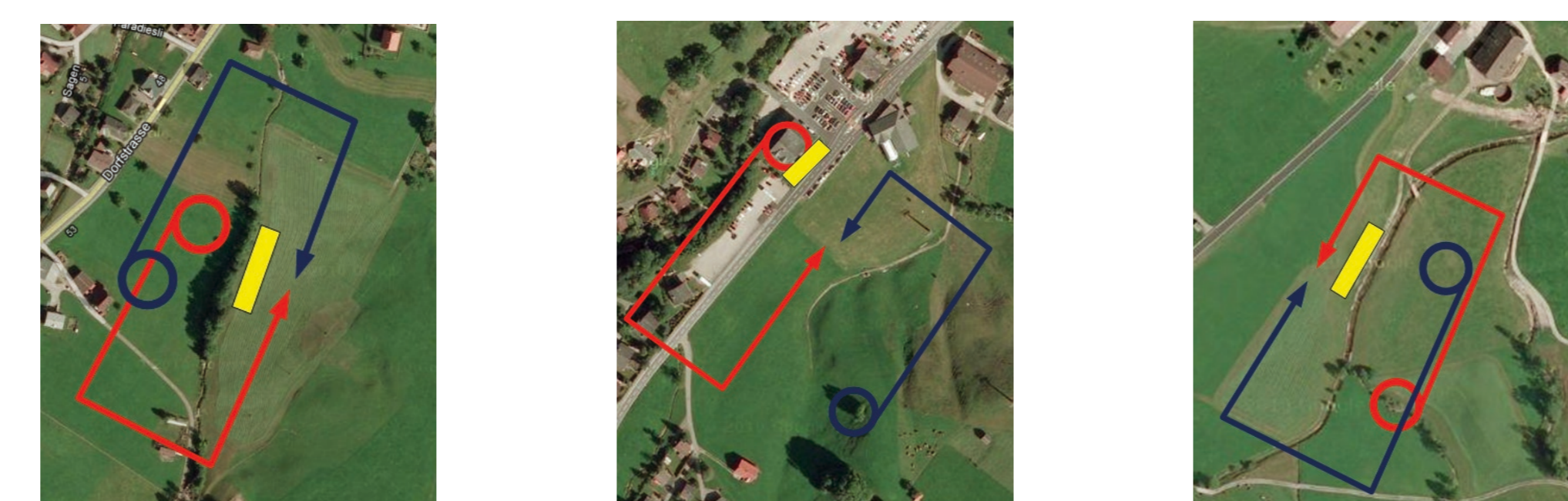
- Freundlichkeit und Mithilfe bei Startabbrüchen werden begrüsst
- Bei starkem Pilotenaufkommen bitte Schirme mit angelegtem Gurtzeug auslegen.
- Keinen Abfall liegen lassen
- L'amabilité et l'entraide sont bienvenues en cas d'interruption de décollage.
- En cas de forte fréquentation, merci d'étaler les ailes après avoir enfilé la sellette.
- Ne laissez pas traîner de débris.



### Startplatz Nord

- Rot: Schwieriger Startplatz, kurze Startbahn, Achtung vor Leerrotoren (Wald), nur für geübte Piloten
- Grün / Gelb: Schüler und Tandempiloten benutzen vorzugsweise die Grüne / Gelbe Startbahn
- Rouge: déco difficile > piste courte, attention aux rotors sous le vent (forêt), réservé aux pilotes expérimentés.
- Vert / Jaune: Les élèves et les pilotes de biplace utiliseront de préférence les pistes verte et jaune.

## Landeplätze Atterrissages



### Landeplatz Kirche

Talwind: Linksvolte  
 Bergwind: Rechtsvolte  
 Vent de vallée: volte à gauche  
 Vent de montagne: volte à droite

### Landeplatz Bahn

Immer Linksvolte  
 Volte toujours à gauche

### Landeplatz Laui

Talwind: Rechtsvolte  
 Bergwind: Linksvolte  
 Vent de vallée: volte à droite  
 Vent de montagne: volte à gauche

Kabel Cable

Gondelbahn Téléphérique

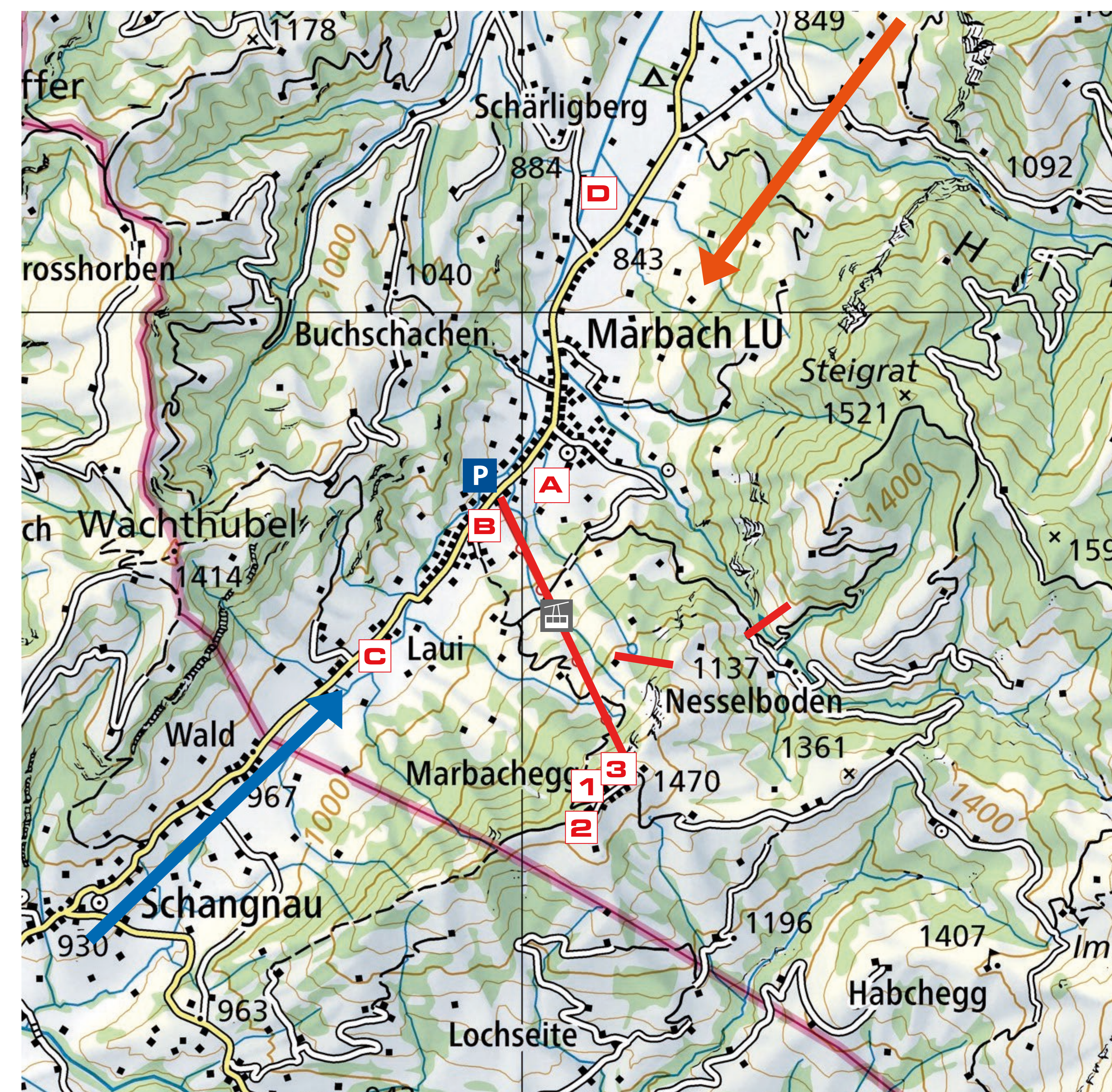
Parkplatz Parking



Talwind Vent de vallée



Bergwind Vent de montagne



Source: Office fédéral de topographie

## Aktuelle Infos Infos actuelles

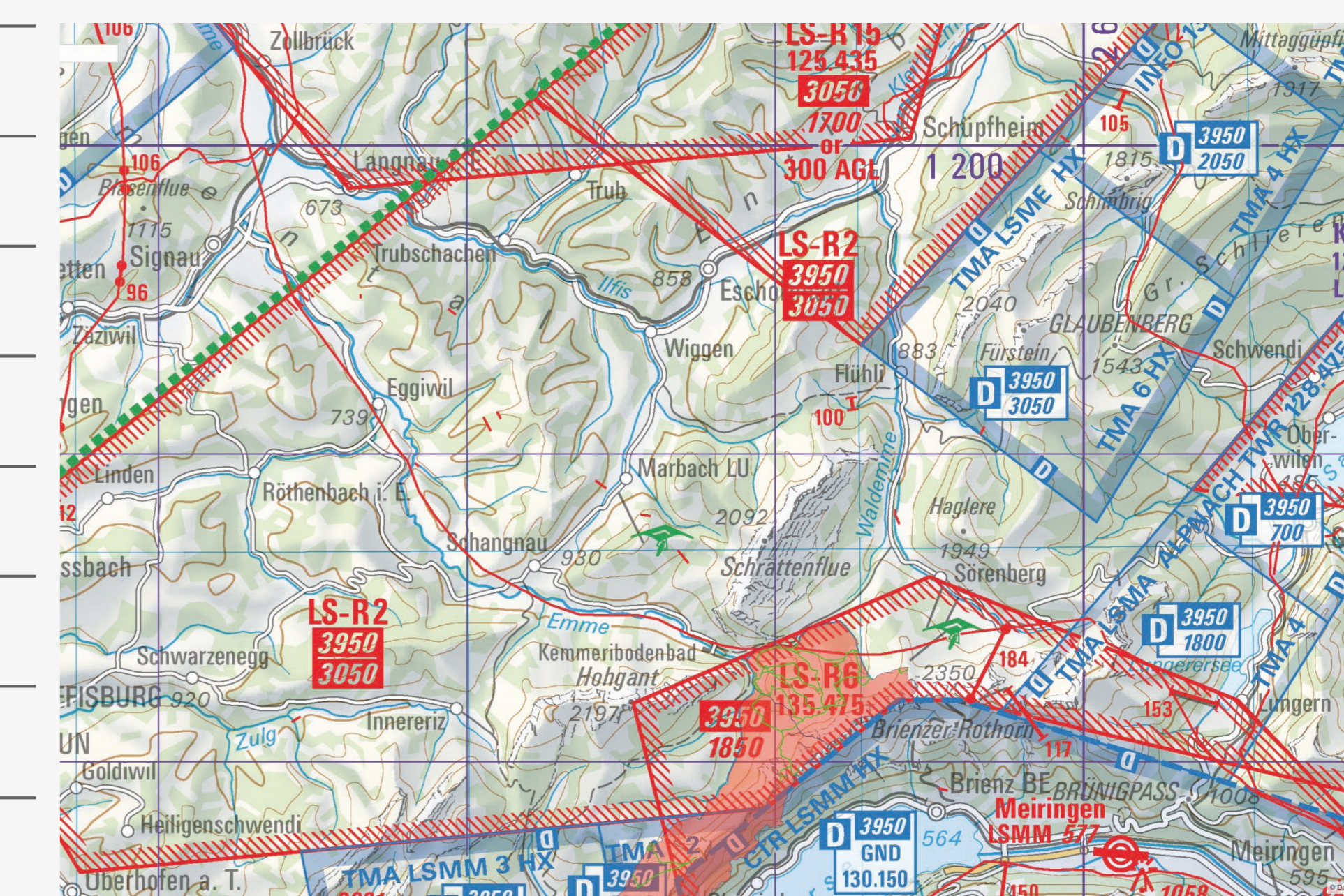


## Informationen Informations

### Startplätze Décollages

Name Nom	1 Nord / 1474 m ü. M.	2 Süd / 1450 m ü. M.	3 Delta 1474 m ü. M.
Kategorie Catégorie	Gleitschirm Parapente	Gleitschirm Parapente	Delta Delta
Koordinaten Coordonnées	46.8348, 7.9045	46.8324, 7.9021	46.83515, 7.90576
Zufahrt Accès	Bergbahn Téléphérique	Bergbahn Téléphérique	Bergbahn Téléphérique
Schwierigkeit Difficulté	Mittel Moyen	Einfach Facile	Mittel Moyen
Windrichtung Direction du vent	W NW N O NO N	S SW S SO	W NW N O NO N
Besonderheiten Particularités	Vorsicht vor startenden Deltas Attention aux deltas qui décollent	Kein offizieller Landeplatz Pas d'atterrissage officiel	Vorsicht vor Gleitschirmen Attention aux parapentes
Aktiv Actif	Ganzes Jahr Toute l'année	Wintermonate Mois d'hiver	Ganzes Jahr Toute l'année

### Luftraum Airspace



### Landeplätze Atterrissages

Name Nom	A Kirche / 871 m ü. M.	B Bahn / 886 m ü. M.	C Laui / 930 m ü. M.	D Delta «Ey» / 835 m ü. M.
Kategorie Catégorie	Gleitschirm Parapente	Gleitschirm Parapente	Gleitschirm Parapente	Delta Delta
Koordinaten Coordonnées	46.8516, 7.8998	46.8491, 7.8945	46.8417, 7.8855	46.8662, 7.9045
Zufahrt Accès	Wanderweg Chemin de randonnée	Strasse Route	Wanderweg Chemin de randonnée	Strasse Route
Schwierigkeit Difficulté	Einfach Facile	Mittel Moyen	Einfach Facile	Einfach Facile
Windrichtung Direction du vent	Talwind, Bergwind Vent de vallée, vent de montagne	Talwind, Bergwind Vent de vallée, vent de montagne	Talwind, Bergwind Vent de vallée, vent de montagne	Talwind, Bergwind Vent de vallée, vent de montagne
Besonderheiten Particularités	Bei starkem Talwind entsteht Lee von der Kirche Si le vent de la vallée est fort, l'église génère des turbulences sous le vent.	Für geübte Piloten Pour les pilotes expérimentés	Grosser Landeplatz für Starkwind geeignet Grand terrain adapté par vent fort	Grosser Landeplatz für Starkwind geeignet Grand terrain adapté par vent fort
Aktiv Actif	Ganzes Jahr Toute l'année	Ganzes Jahr Toute l'année	Ganzes Jahr Toute l'année	Ganzes Jahr Toute l'année
Landevolte Volte d'atterrissage	Talwind: Linksvolte, Bergwind: Rechtsvolte Vent de vallée: volte à g. Vent de montagne: volte à d.	Linksvolte Volte à gauche	Talwind: Rechtsvolte, Bergwind: Linksvolte Vent de vallée: volte à d. Vent de montagne: volte à g.	Linksvolte Volte à gauche