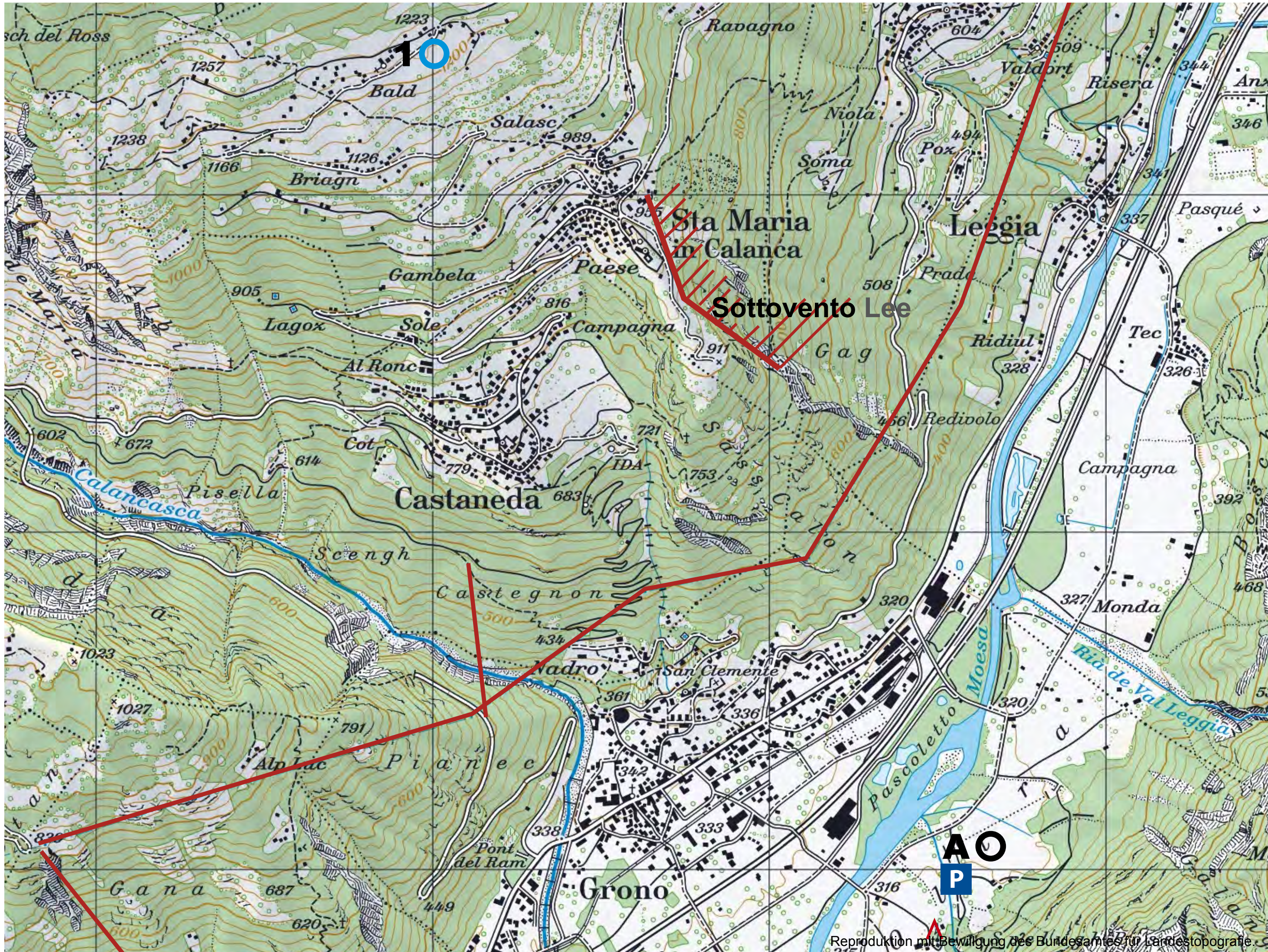







# Sito di volo di Santa Maria in Calanca



Club Volo Libero Ticino  
 www.cvl.t.ch

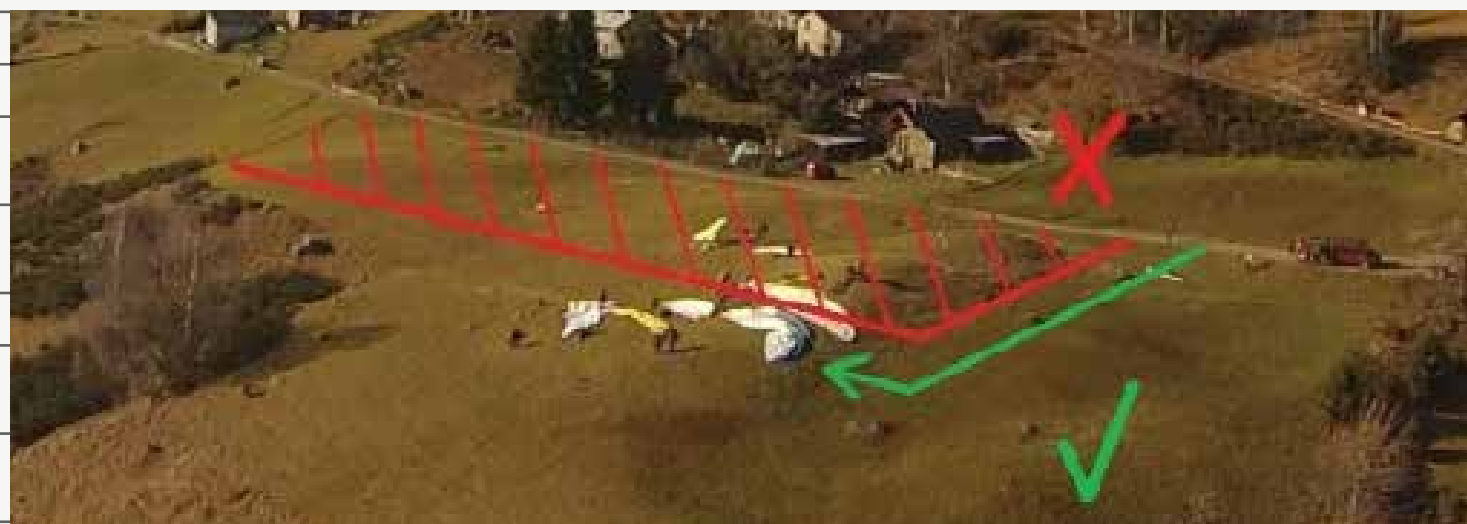


- Decollo Startplatz 
- Atterraggio Landeplatz 
- Ostacolo Hindernis 
- Sottovento Lee 
- Parcheggio Parkplatz 

## Informazioni Infos

### 1: Decollo Startplatz «Bald» Monti di Santa Maria, 1218m

Categoria Kategorie	Parapendio + Delta Gleitschirm + Delta
Coordinate Koordinaten	46.2672°/9.1378°
Accesso Zufahrt	Strada o Autopostale (Santa Maria) + 20 min. a piedi. Strasse oder Postauto (Santa Maria) + 20 min. zu Fuss.
Difficoltà Schwierigkeit	Facile/attenzione con forte vento di valle nel pomeriggio. Einfach/Vorsicht mit starkem Talwind am Nachmittag.
Direzione del vento Windrichtung	Sud,Sud-Ovest Süd, Süd-West
Particolarità Besonderheiten	<b>Importante:</b> rispettate l'accesso al terreno, vedi foto. <b>Wichtig:</b> Startplatz Zugangs-Anweisung beachten, siehe Foto.
Orario Betriebszeit	Tutto l'anno, in inverno strada innevata da Santa Maria. Ganzjährig, im Winter Strasse nicht befahrbar.



### A: Atterraggio Landeplatz Grono, 318m

Categoria Kategorie	Parapendio + Deltapiano Gleitschirm + Delta
Coordinate Koordinaten	46.24607°/9.15824°
Accesso Zufahrt	Auto/parcheggio Auto/Parkplatz
Difficoltà Schwierigkeit	Facile/difficile con forte vento di valle. Einfach/schwierig mit starkem Talwind.
Particolarità Besonderheiten	<b>Attenzione:</b> stand di tiro, verificare orari/avviso di tiro. <b>Achtung:</b> Schiessplatz, Schiesszeitplan kontrollieren.