

Fluggebiet Schänis

Sonderregelung für Hängegleiter

Platzrundenhöhe
700m / 2300ft

Funkkanal
120.605 MHz

Startplatz



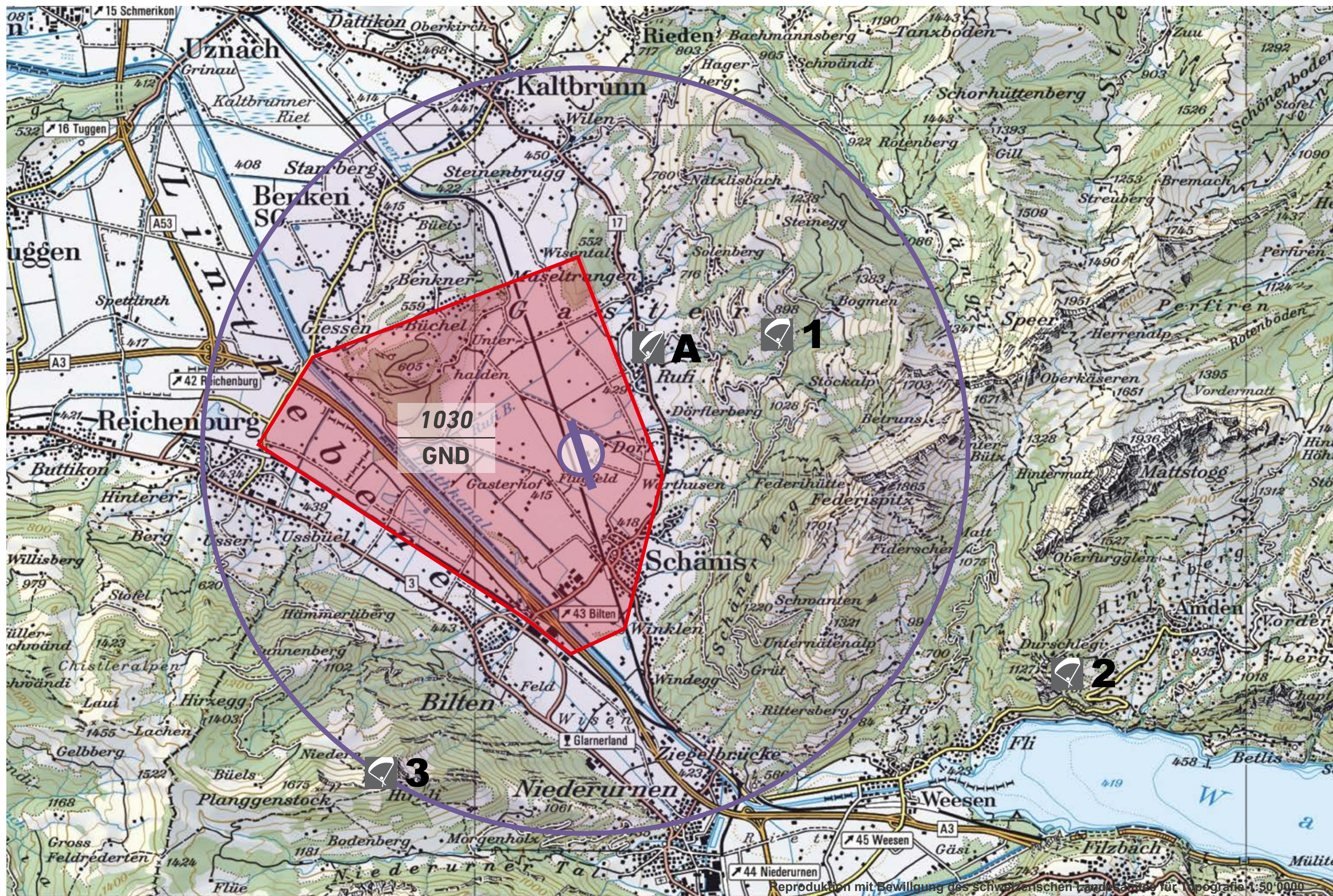
Landeplatz



5km-Zone



Flugverbot



Diese Sonderregelung kann jederzeit durch den Flugplatzchef widerrufen werden.

Publikation:
www.shv-fsvl.ch/sicherheit/luftraum/

Informationen

Startplätze

Name	1 Startplatz Hüsliberg	2 Startplatz Durschlegli	3 Startplatz Hirzli
Koordinaten	47.1898, 9.0747	47.1466, 9.1192	47.1341, 9.0075
Startrichtung	Süd bis West	Süd	West
Zugang	Mit Shuttlebus ab Landeplatz Rufi	Mit PW. Zufahrt teilweise gesperrt. Siehe Verkehrstafel in Weesen.	Seilbahn Niederurnen - Stöckenberg, dann zu Fuss
Schwierigkeit	Einfach	Schwierig	Mittel
Besonderes		Nur sehr kurze Startstrecke!	
Aktiv	Ganzjährig bis auf je drei Wochen Weidezeit in Juni und September, sowie Karfreitag, Ostersonntag und Pfingstsonntag	Ganzjährig	Betreten verboten vom 21.12. bis 30.06. (Wildruhezone)

Landeplatz

Name	A Gleitschirm Landeplatz
Koordinaten	47.1838, 9.0472
Landeanflug	Strasse westlich des LP nicht überfliegen. Der Betrieb des Segelflugplatzes Schänis darf nicht gestört werden.
Schwierigkeit	Einfach
Aktiv	Ganzjährig bis auf Karfreitag, Ostersonntag und Pfingstsonntag.

Besonderes

Informationen zum Flugbetrieb: Auf dem Segelflugplatz Schänis wird mit Schleppflugzeugen gestartet. Es ist jederzeit mit landenden Motor- oder Segelflugzeugen zu rechnen.

Luftrauminformationen: Die Flugplatzleitung bewilligt gestützt auf Art. 9 Abs. 2 VLK folgende Ausnahme:

- Die 5-km-Zone um den Flugplatz darf mit erhöhter Vorsicht befliegen werden.

- Innerhalb der rot markierten Zone gilt unter 1030 m.ü.M. ein Flugverbot für Hängegleiter.

FLARM: Um Annäherungen in der Luft zu vermeiden, wird Fliegen mit FLARM empfohlen.

Gültigkeit: Die Sonderregelung ist ab 1.4.2019 gültig. Fehlbare Piloten können von der Flugplatzleitung dem SHV bzw. den Behörden gemeldet werden.

Kontakt: Airstportcenter Mollis, Walter Elmer, w.elmer@airstportcenter.ch oder Gleitschirm Klub Glarnerland, info@gkg.ch.

Flugschulen: Anmeldung beim Airstportcenter Mollis obligatorisch (079 421 05 28). Pro Tag max. 2 Flugschulen mit je max. 10 Schülern.

Zufahrt zum Startplatz: Privatfahrten sind möglichst zu unterlassen. Bitte das Hüsliberg-Taxi benutzen.