

Schutzzeit und Weggebot ganzjährig
Kantonals Wildschutzgebiet (Schüpfenfluh Heitihubel)

Période de protection et obligation d'utiliser les chemins: toute l'année.
Zone cantonale de protection (Schüpfenfluh Heitihubel)

Wildschutz am Startplatz Wasserscheide

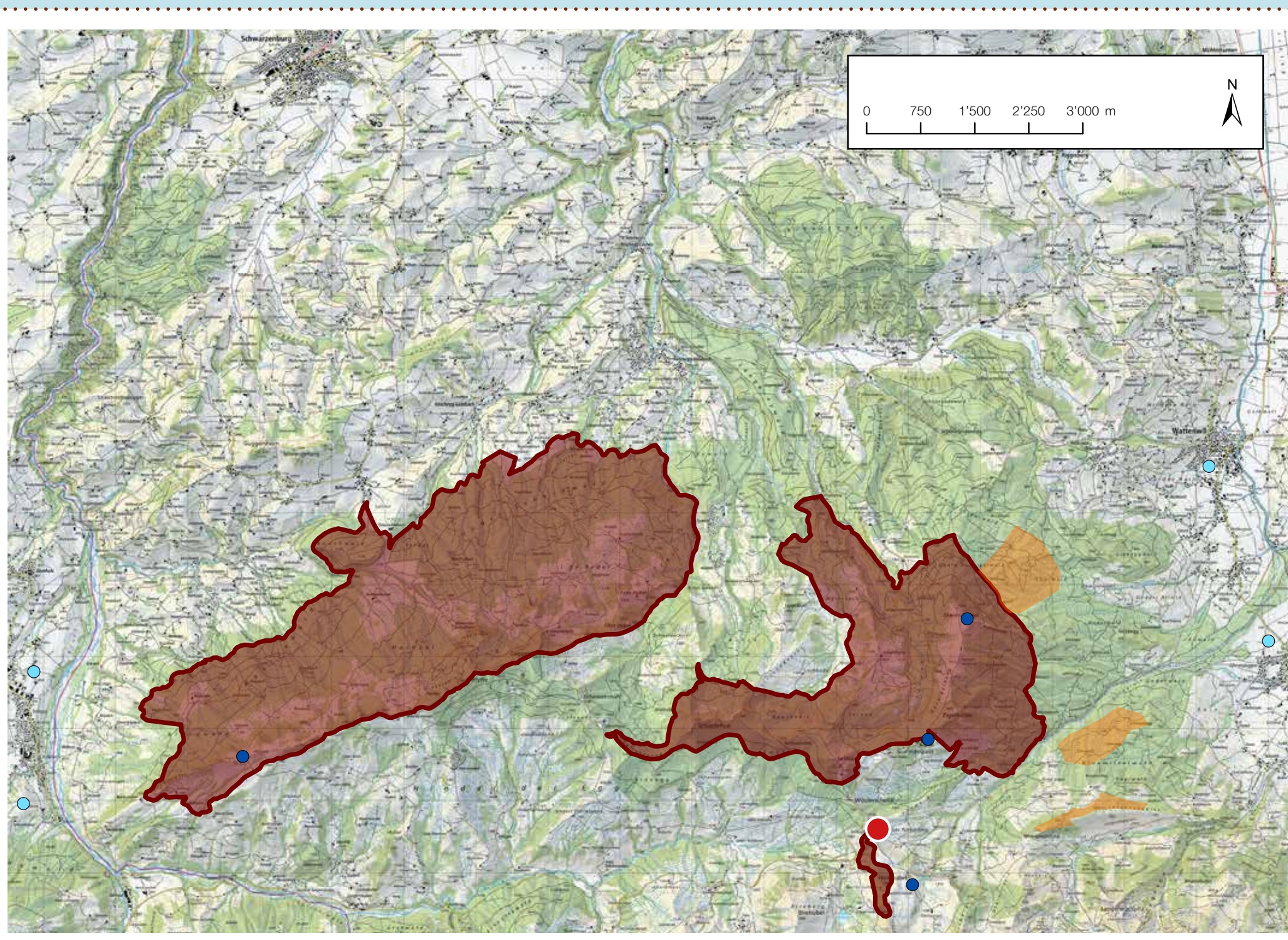
Protection de la faune au déco de Wasserscheide

Du befindest dich an einem Startplatz angrenzend an ein kantonales Wildschutzgebiet. Bitte nimm besonders Rücksicht.

Tu te trouves sur un terrain de décollage situé à la limite d'une zone de protection cantonale de la faune. Merci de te montrer particulièrement respectueux!

Zunehmende Freizeitaktivitäten, wie das Hängegleiten, können Wildtiere stören. Auswirkungen davon sind unsichtbare Stressreaktionen, kräftezehrende Fluchtaktionen oder das Meiden von Gebieten mit grosser Störung.

In Wildschutzgebieten profitieren die Wildtiere von beruhigten Räumen, weshalb es dort umso wichtiger ist, Störungen zu minimieren. Diese Gebiete und andere sensible Lebensräume sollten so rasch als möglich und mit möglichst viel Höhe überflogen werden.



La popularité croissante des activités de loisir, comme le vol libre, peut impacter les animaux sauvages. Parmi les dérangements possibles: une réaction invisible de stress, la fuite nécessitant une énergie considérable, l'évitement des territoires de fortes perturbations. Dans les zones de protection de la faune sauvage, les animaux sauvages bénéficient d'espaces de calme dans lesquels il s'avère d'autant plus important de réduire au maximum tout dérangement. Il est essentiel de survoler ces zones et autres biotopes sensibles avec un maximum de hauteur et le plus vite possible.

Abstand | Distance

Möglichst grosser Abstand zum Gelände einhalten. Bei Sichtung von Wildtieren abdrehen.

Respecter la plus grande distance possible par rapport au terrain. Virer à la vue d'animaux sauvages.

**Grate und Bergücken
Crêtes et arêtes**

Beachte, dass knappes Überfliegen von Kuppen Panik auslösen kann (Überraschungseffekt).

Attention: le survol de sommets à faible altitude peut provoquer la panique (effet de surprise).

- **Startplatz Wasserscheide**
 - **Déco de Wasserscheide**
 - Startplätze
 - Décos
 - Landeplätze
 - Atterros
 - Kantonales Wildschutzgebiet Schüpfenfluh
 - Zone cantonale de protection de Schüpfenfluh
 - Sensible Lebensräume
 - Biotopes sensibles
- © Inspection de la chasse / swisstopo

**Dämmerung
Au crépuscule**

Dämmerung ist die Hauptaktivitätszeit der Wildtiere. Darum besser ausserhalb der Dämmerung fliegen.

Le crépuscule constitue la principale période d'activité des animaux sauvages. Mieux vaut donc ne pas voler au crépuscule.

**Kantonales Wildschutzgebiet
Zone cantonale de protection de la faune sauvage**

Im Winter auf offiziellen Wegen und Routen bleiben.

Utilisation obligatoire des chemins en hiver.

**Frühling (bis Anfang Juli)
Printemps (jusqu'à début juillet)**

Früh ausapernde, sonnige Stellen möglichst meiden.

Éviter autant que possible les endroits ensoleillés où la neige fond tôt.

