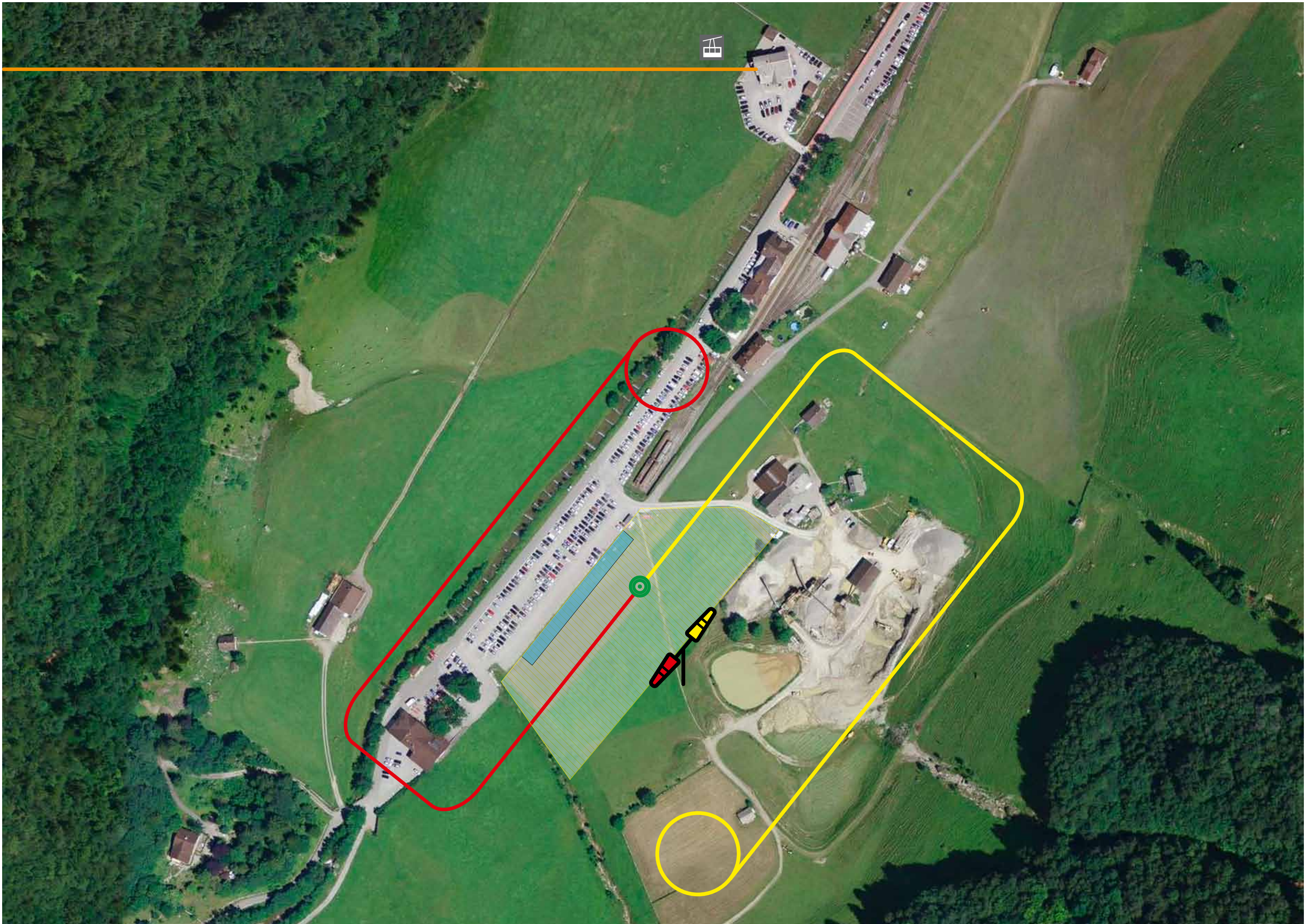




SHV
FSVL
FSVL

Schweizerischer Hängegleiter-Verband
Fédération Suisse de vol Libre
Federazione Svizzera di Volo Libero

Gleitschirmlandeplatz Wasserauen



Herzlich willkommen im Fluggebiete Ebenalp/Wasserauen

Die Fluggemeinschaft Alpstein FGA ist zuständig für die Start- und Landeplätze in der Region Alpstein/Bodensee.
Damit wir die Fluggebiete unterhalten können, werden bei den Bergbahnen spezielle Fahrkarten für Gleitschirm- und Deltapiloten angeboten.

Start: (mehr infos am Startplatz)

Startplätze sind mit einem Windsack gekennzeichnet.
Es stehen Startplätze für W-N (Standard),
für NW-NO (Schüler) und SO-S (Klippe) zur Auswahl.
Vor dem Start sind unbedingt die Flughindernisse (Kabel und Seile)
im Alpstein zu beachten (siehe Karte Talstation)

Landung:

Aus Sicherheitsgründen landen Deltas und Gleitschirme auf
getrennten Landeplätzen. Den Luftraum aufmerksam beobachten.
Immer Linksvolte fliegen. Lande nie in hohem Gras und gehe mit
zusammengerafftem Schirm am Zaun entlang.

Flug:

Der Alpstein ist für viele Menschen Naherholungsgebiet, aber
auch Lebensraum für Wildtiere und Vieh. Die Flugverbotszonen
sind unbedingt zu meiden! (siehe Karte Talstation)

Zusammenpacken:

Lege dein Gerät nur auf der blau markierten Fläche (Karte oben)
zusammen. Der Landeplatz ist kein Übungs- und Picknickplatz.
Trage bitte auch fremden Abfall zum nächsten Abfalleimer. Danke.

Weitere Infos unter:
www.fga.ch

