



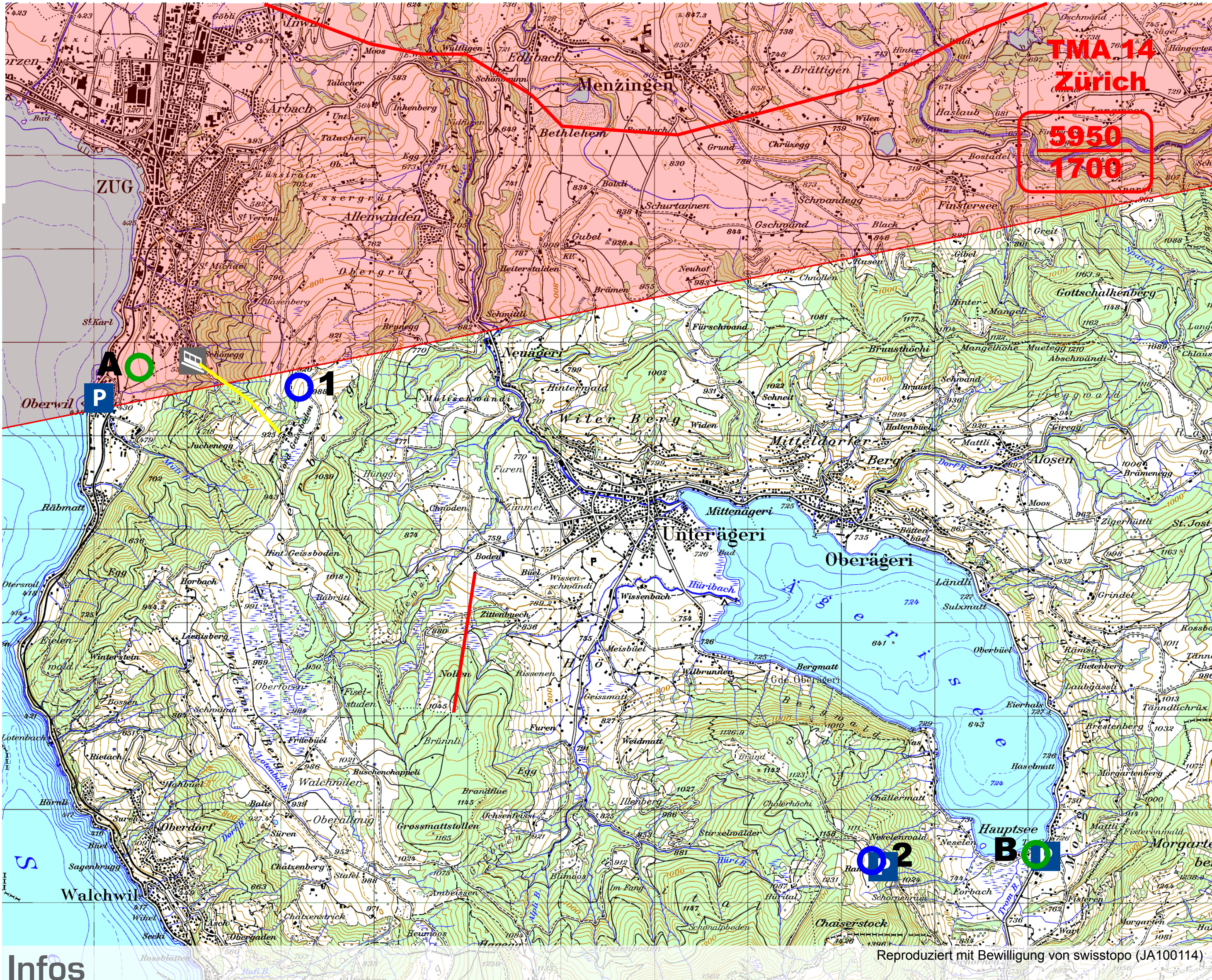
SHV
FSVL
FSVL

Schweizerischer Hängegleiter-Verband
Fédération Suisse de Vol Libre
Federazione Svizzera di Volo Libero



Fluggebiet Zug

www.paradeltaclubzug.ch



- Startplatz ○
- Landeplatz ○
- Seilbahn 🏠
- Strasse —
- Fussweg - - -
- Hindernis —
- Flugverbot 🚫
- Parkplatz P

Infos Startplätze

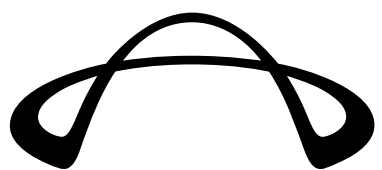
Name	1 Zugerberg	2 Ramenegg
Kategorie	Gleitschirm + Delta	Gleitschirm + Delta
Koordinaten	47°8'52.55N, 8°32'8.9E, 947m	47°6'7N, 8°36'51.5E, 1137m
Zufahrt	Vom Parkplatz mit Bergbahn oder Zufahrt via Blasenberg oder Allenwinde	Parkplatz 100m nördlich des Restaurants Ramenegg. Nicht beim Restaurant parkieren.
Schwierigkeit	Einfach bei Westwind, Mittel bei Nordwest oder Südwestwind	Einfach
Windrichtung	Südwest bis Nordwest	Nordost bis Ost. Achtung: Lee bei Wind aus nördlicher Richtung!
Besonderheiten	Vorsicht bei Nordwest oder Südwestwind. Wird beim Start der Zaun umgerissen, muss dieser repariert werden!	Idealer Bisenstartplatz
Betriebszeit	Ganzjährig	Frühling bis Herbst, sofern schneefrei.

Landeplätze

Name	1 Bröchli	2 Naas
Kategorie	Gleitschirm + Delta	Gleitschirm + Delta
Koordinaten	47°8'57.55N, 8°30'48.86E, 412m	47°6'9.18N, 8°38'19.8E, 724m
Zufahrt	Parkplätze in Oberwil. Nicht am Landplatz parkieren.	Parkplatz beim Restaurant Morgarten, direkt an der Strasse.
Schwierigkeit	Einfach	Einfach
Besonderheiten	Massgeblich ist die Position des Windsacks	Landen ist nur beim Windsack erlaubt.
Betriebszeit	Ganzjährig	Ganzjährig

Besonderes

Die TMA 14 ist als „HX“ klassiert. Sie kann innerhalb 30 Minuten jederzeit aktiviert werden.
Bei Nutzung der TMA 14 ist deshalb der Status alle 30 Minuten auf 129.0000 MHz oder 043 816 2295 (Zürich Departure Information ATIS DEP) abzurufen.



ADVANCE®

PARATECH



NIVIUK

Peace of Mind